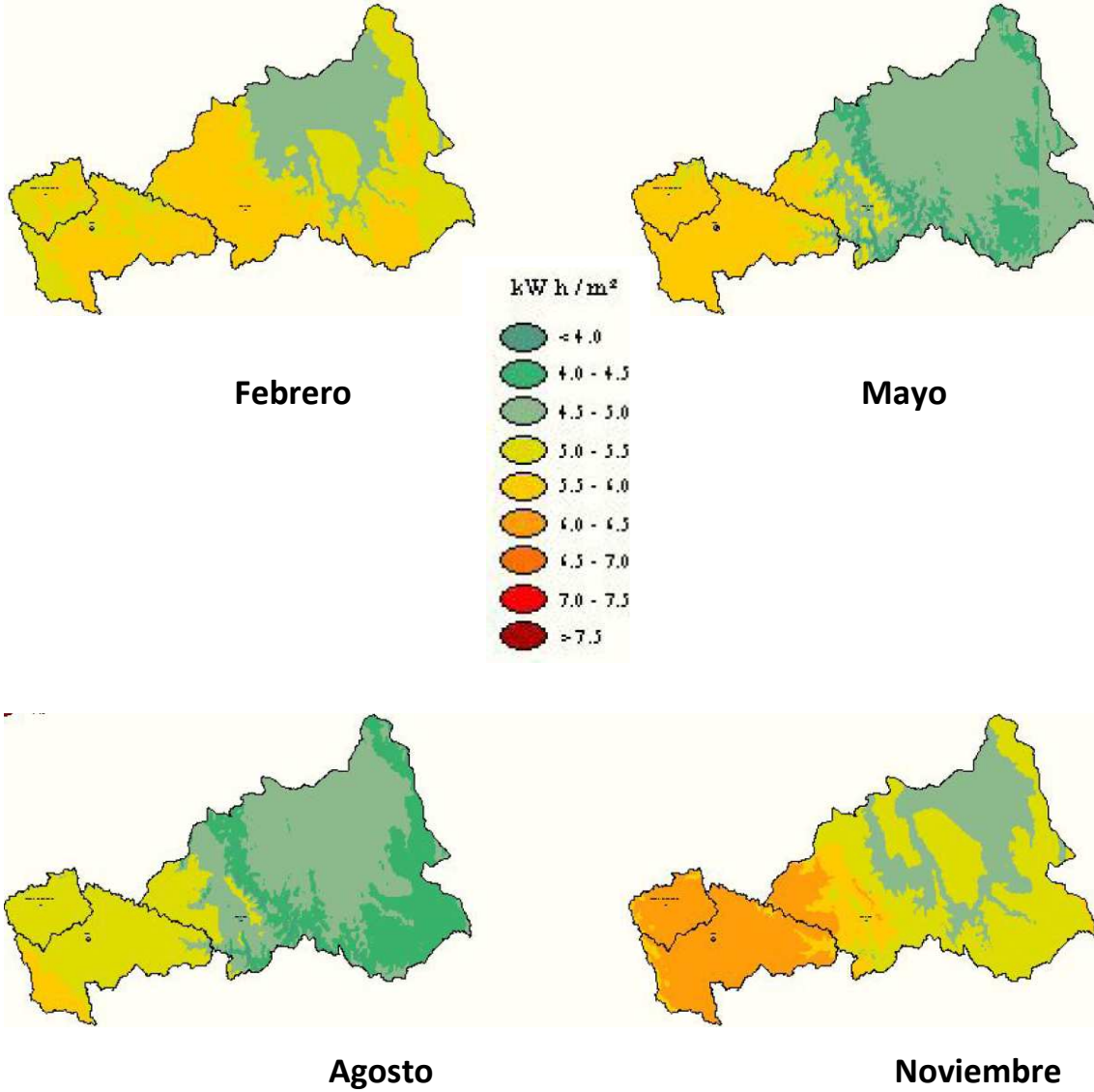
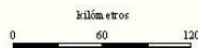




PASCO

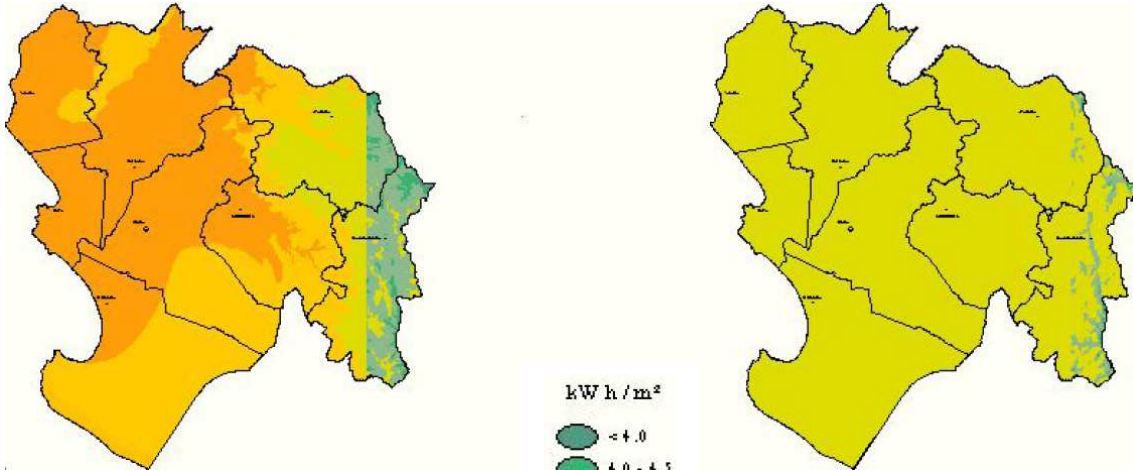


REPÚBLICA DEL PERÚ  
SERVICIO NACIONAL DE METEOROLOGÍA E HIDROLOGÍA  
SENAMHI  
DIRECCIÓN GENERAL DE INVESTIGACIÓN Y ASUNTOS AMBIENTALES  
**ENERGÍA SOLAR INCIDENTE DIARIA**  
Departamento de Pasco  
(1975-1990)  
LIMA - PERÚ  
ENERO 2002



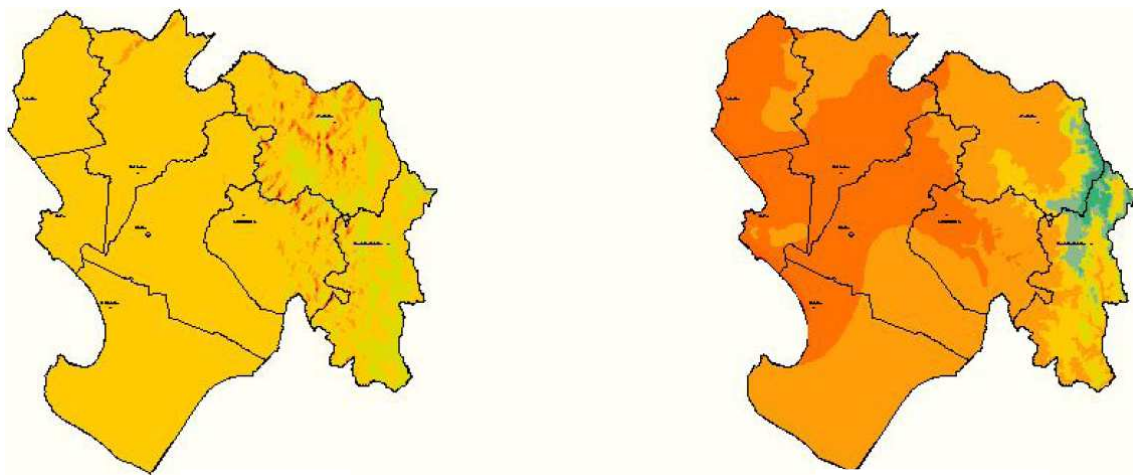
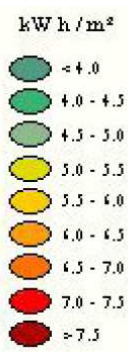


PIURA



Febrero

Mayo



Agosto

Noviembre

REPUBLICA DEL PERU

SERVICIO NACIONAL DE METEOROLOGÍA E HIDROLOGÍA  
SENAMHI

DIRECCION GENERAL DE INVESTIGACION Y ASUNTOS AMBIENTALES

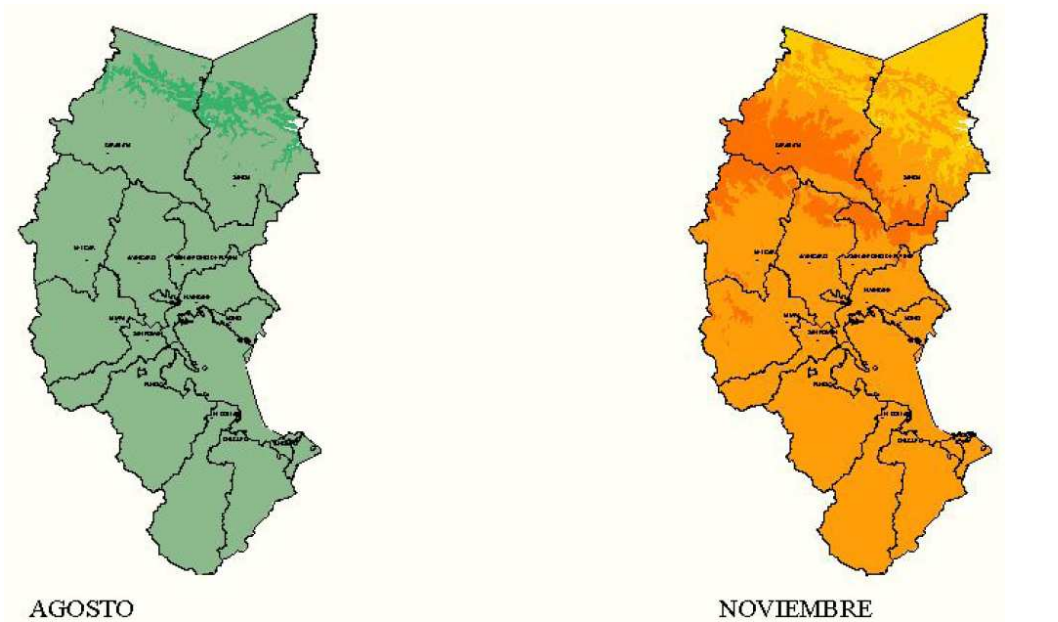
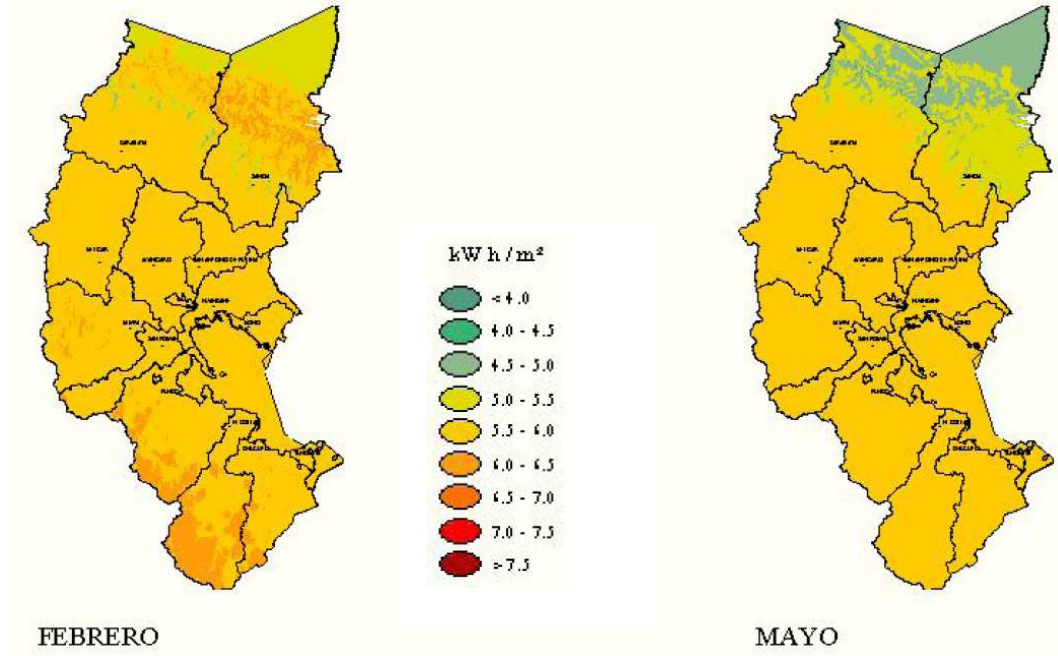
**ENERGÍA SOLAR INCIDENTE DIARIA**  
Departamento de Piura  
(1975-1990)

LIMA - PERU  
ENER 0 1983

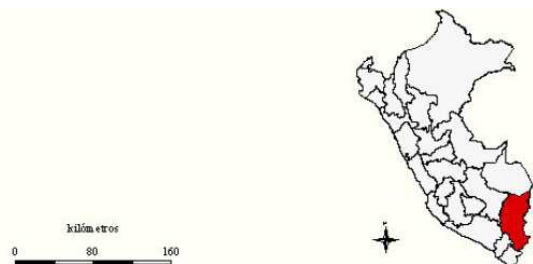
kilómetros  
0 80 160



PUNO



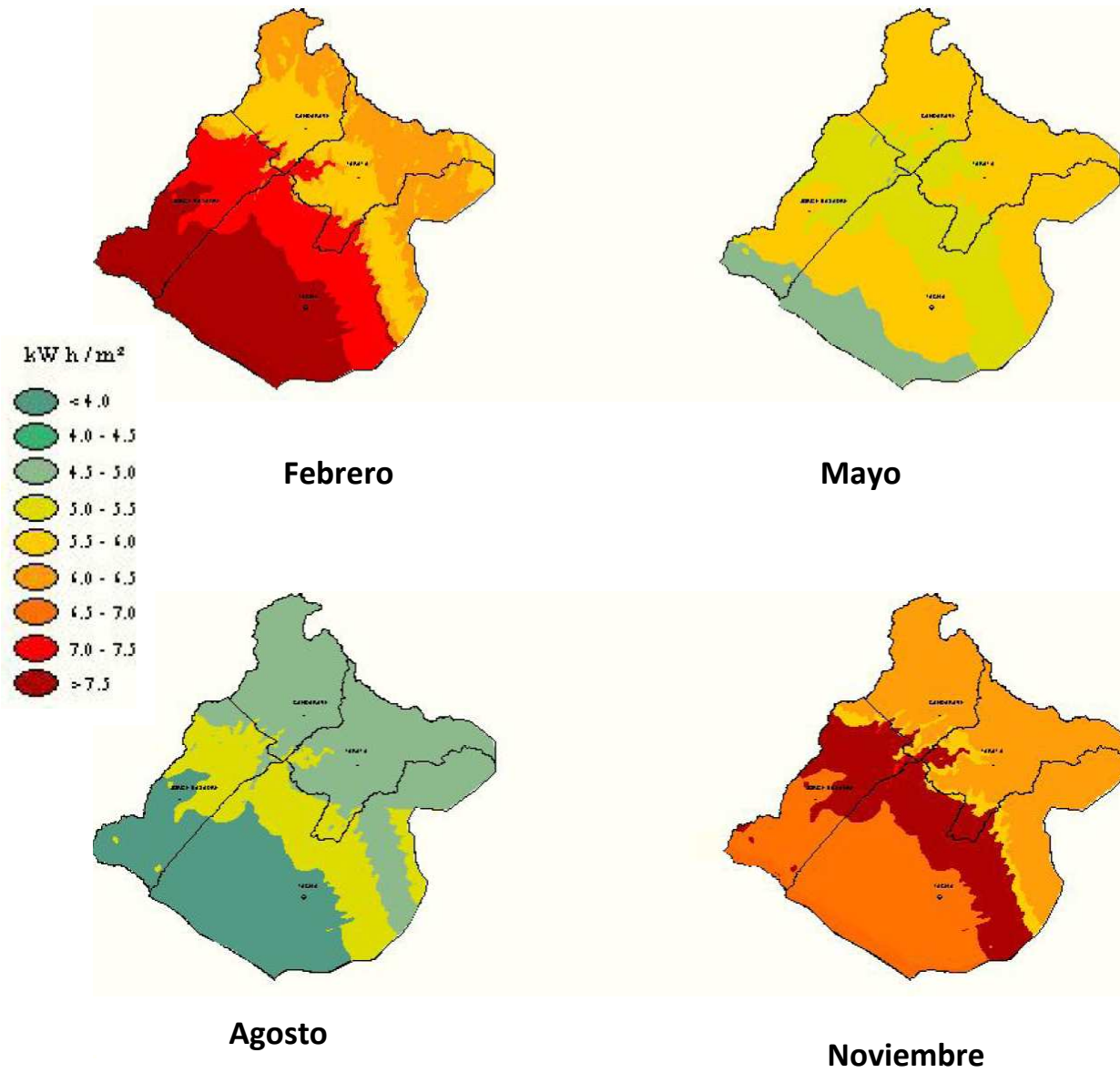

 REPÚBLICA DEL PERÚ
   
 SERVICIO NACIONAL DE METEOROLOGÍA E HIDROLOGÍA  
 SENAMHI  
 DIRECCIÓN GENERAL DE INVESTIGACIÓN Y AJUSTES AMBIENTALES  
**ENERGÍA SOLAR INCIDENTE DIARIA**  
 Departamento de Puno  
 (1975-1990)  
 LIMA - PERÚ  
 ENERO 2003



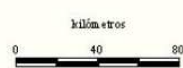




## TACNA

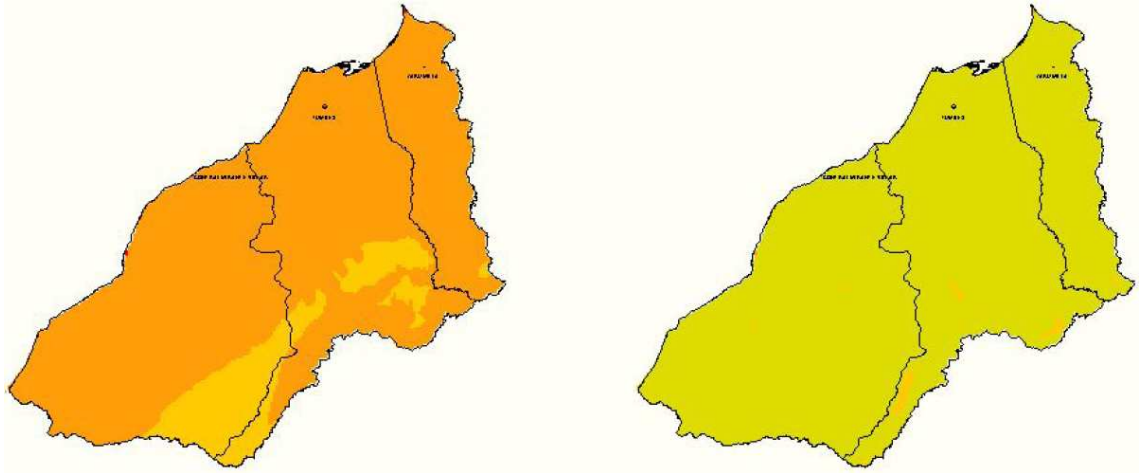


REPUBLICA DEL PERU  
SERVICIO NACIONAL DE METEOROLOGÍA E HIDROLOGÍA  
SENAMHI  
DIRECCION GENERAL DE INVESTIGACION Y ASUNTOS AMBIENTALES  
**ENERGÍA SOLAR INCIDENTE DIARIA**  
Departamento de Tacna  
(1975-1990)  
LIMA - PERU  
ENERO 1991

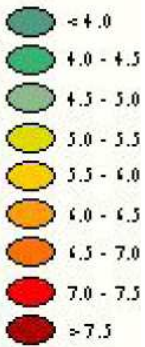




**TUMBES**

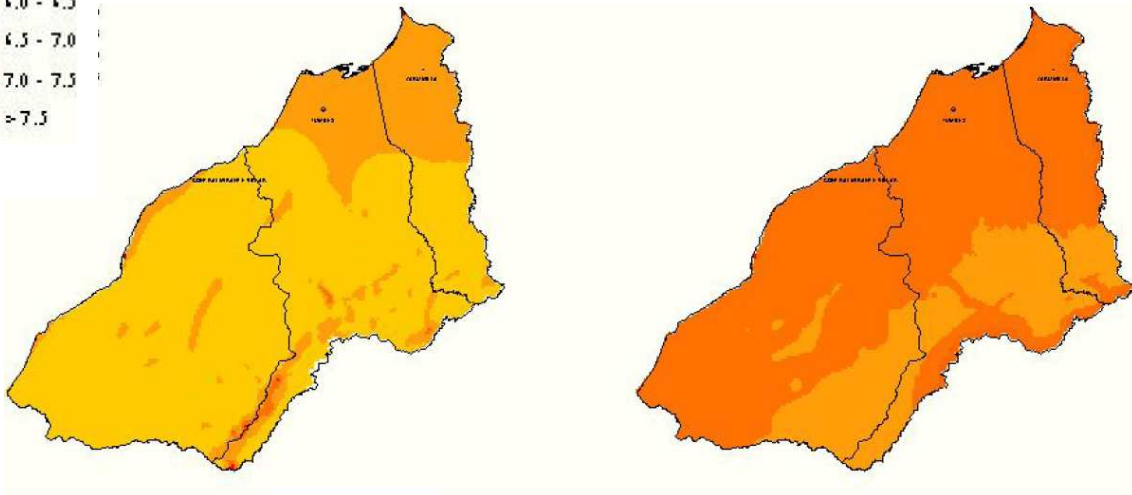


kW h / m<sup>2</sup>



**Febrero**

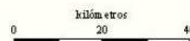
**Mayo**



**Agosto**

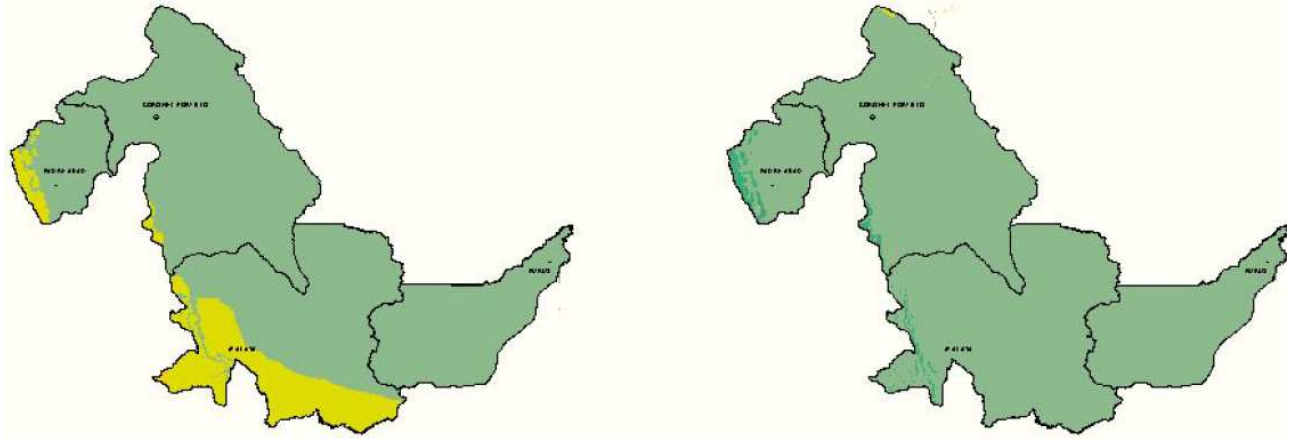
**Noviembre**


 REPÚBLICA DEL PERÚ  
  
 SERVICIO NACIONAL DE METEOROLOGÍA E HIDROLOGÍA  
 SENAMHI  
 DIRECCIÓN GENERAL DE INVESTIGACIÓN Y AJUSTES AMBIENTALES  
**ENERGÍA SOLAR INCIDENTE DIARIA**  
 Departamento de Tumbes  
 (1975-1990)  
 LIMA - PERÚ  
 EMER 0 1001



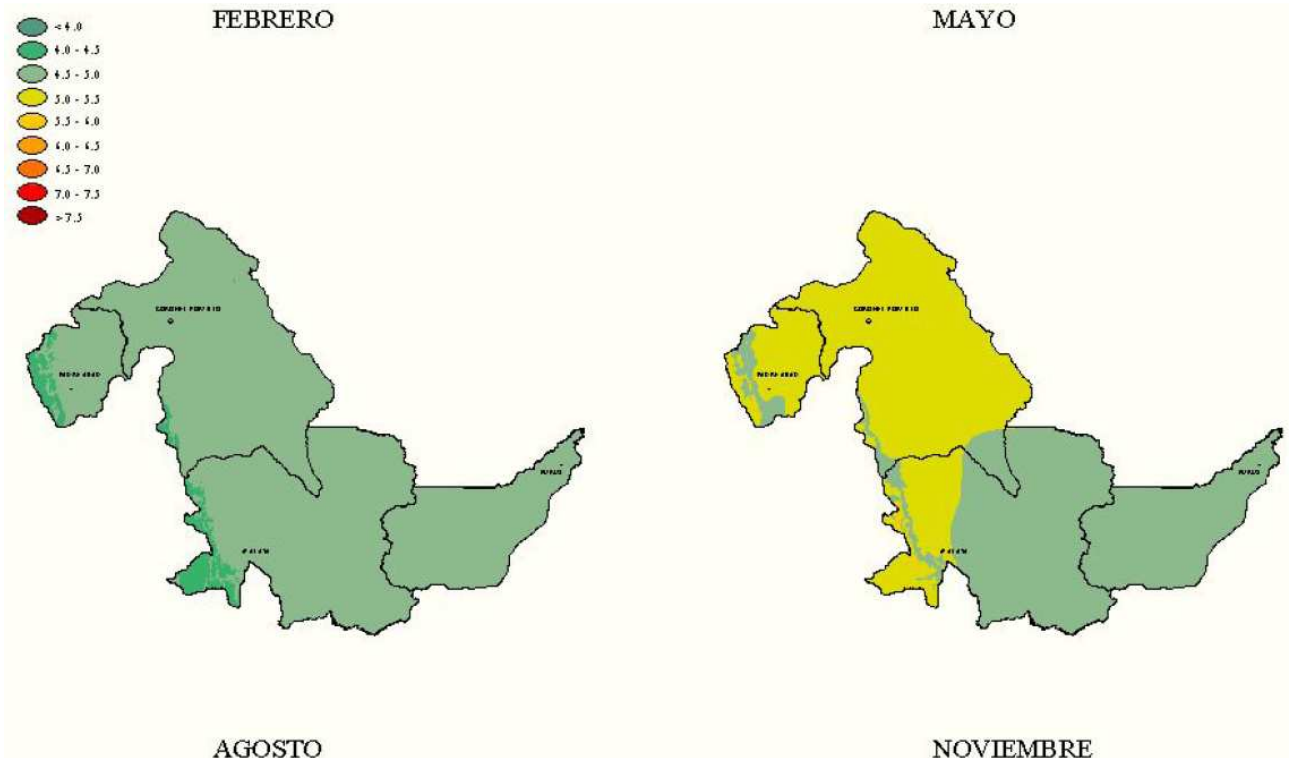


UCAYALI



FEBRERO

MAYO



AGOSTO

NOVIEMBRE


 REPÚBLICA DEL PERÚ
 

SERVICIO NACIONAL DE METEOROLOGÍA E HIDROLOGÍA  
 SENAMHI  
 DIRECCIÓN GENERAL DE INVESTIGACIÓN Y ANÁLISIS AMBIENTALES

**ENERGÍA SOLAR INCIDENTE DIARIA**  
 Departamento Ucayali  
 (1975-1990)

LIMA - PERÚ  
 ENERO 2002

